

股票代號 2739

2024年法人說明會



MY HUMBLE HOUSE
HOSPITALITY MANAGEMENT
CONSULTING

寒舍餐旅管理顧問

免責聲明

本簡報及同時發佈之相關訊息所提及之預測性資訊，包括營運展望、財務狀況及業務預測等內容，係本公司基於內部資料及外部整體經濟發展現況所得之資訊。

本公司未來實際產生的營運結果、財務狀況與業務成果，可能與預測性資訊有所差異，其原因可能來自各種因素，包括但不限於市場需求、各種政策法令與整體經濟現況之改變，以及其他本公司無法掌控之風險等因素。

本簡報中所提供之資訊，係反應本公司截至目前為止對於未來的看法，並未明示或暗示性地表達或保證其具有正確性、完整性或可靠性。對於簡報內容，未來若有任何變更或調整，本公司不負責更新或修正。

大綱

公司簡介	市場概況	營運概況	營運策略 及計劃	ESG 永續發展
4 21	22 25	26 32	33 37	38 45



MY HUMBLE HOUSE
HOSPITALITY MANAGEMENT
CONSULTING
寒舍餐旅管理顧問

公司簡介



設立日期

2000年1月17日

實收資本額

普通股 915,260,000元

營業據點

台北喜來登大飯店、台北寒舍艾美酒店
礁溪寒沐酒店、寒居酒店

台北艾麗 希爾頓格芮精選酒店(轉投資29.8%)

員工人數

1,378人





台北喜來登大飯店由寒舍餐旅管理顧問股份有限公司自2002年7月接掌營運，2013年通過喜達屋酒店及度假酒店國際集團總部評定成為台灣首家擁有Grand稱謂的國際五星級飯店「Sheraton Grand Taipei Hotel」，現隸屬於全球知名的萬豪國際集團。飯店位於政商核心地區，交通便利且鄰近台北車站、高鐵、捷運、機場捷運等五鐵共構樞紐，是商務和休閒出行的理想下榻之地。

飯店擁有688間客房、行政樓層與專屬貴賓廳，提供完善的休憩空間。館內規畫中、西、日、泰等9間風格獨具的餐廳、可容納1,800位賓客的宴會廳與多功能會議廳，提供豐富細緻的美味饗宴。多次蟬聯《臺北米其林指南》酒店評鑑中代表頂級舒適享受的「4間黑房子」，館內餐廳也獲選為「米其林星級」與「餐盤推薦」殊榮。

17樓頂層的台北喜來登會館設有戶外泳池、三溫暖、烤箱、SPA按摩，以及配有專業教練的健身房等設施，讓您盡情舒緩放鬆的休閒空間。

台北市忠孝東路一段12號 電話：(02)2321-5511

交通：捷運板南線 善導寺站2號出口

台北喜來登大飯店

SHERATON GRAND TAIPEI HOTEL

台北喜來登大飯店 SHERATON GRAND TAIPEI HOTEL

臺灣米其林指南—請客樓

2018-2022 蟬聯「米其林二星餐廳」殊榮
2023 獲選「米其林一星餐廳」殊榮



台北喜來登大飯店 SHERATON GRAND TAIPEI HOTEL




臺灣米其林指南一 辰園

辰園連續六年 2018-2023

蟬聯「米其林餐盤推薦餐廳」殊榮





於2010年12月正式開幕，座落於台北時尚+藝文核心地帶－信義區內，時尚簡潔的建築風格，共規劃160間客房和套房、4間風格獨具的餐廳與酒吧、1間外賣選品店，及占地1,620平方米的現代宴會空間。

配合酒店的空間與環境，以當代藝術策展概念為基礎，選擇「光和影」作為思維主軸，集結來自台、中、日、美、英和比利時等多位當代藝術家，共近700件當代藝術創作及裝置藝術，觸動賓客感官神經，更帶來駕馭自如的探索之旅。

台北市信義區松仁路38號 電話：(02)6622-8000

交通：捷運板南線 市政府站3號出口

台北寒舍艾美酒店 LE MERIDIEN TAIPEI

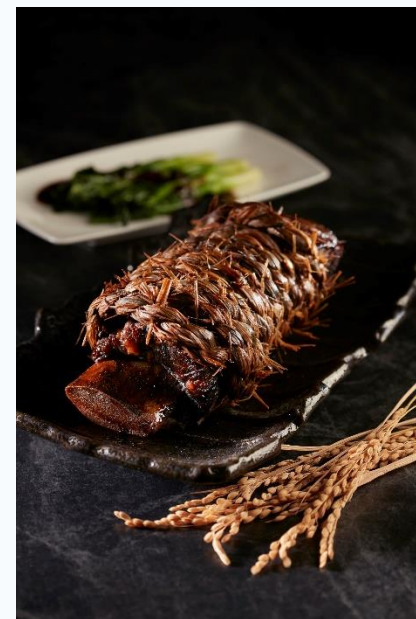
台北寒舍艾美酒店 LE MERIDIEN TAIPEI



臺灣米其林指南一 寒舍食譜

寒舍食譜連續六年 2018-2023

蟬聯「米其林餐盤推薦餐廳」殊榮



全新品牌 | 餐飲服務

DRIP & DOUGH

2024年5月全新美學選品外賣店，坐落時尚信義商圈的美學選品店，提供寧靜舒適的木質調空間與融合現代的藝術氛圍，所見之處皆是城市旅人的寧靜角落。以精緻烘焙與輕食結合手沖咖啡，邀請旅人一同邂逅旅途時光。

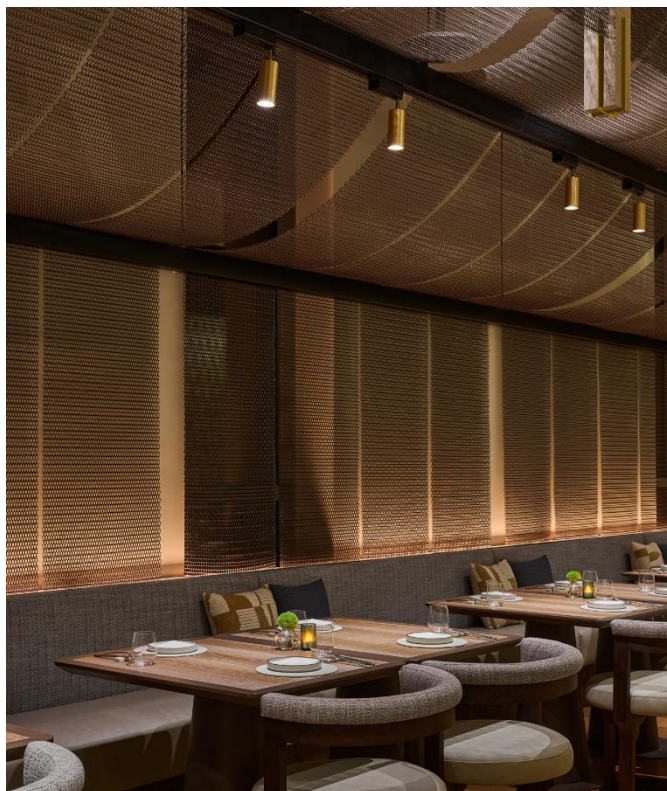



全新品牌 | 餐飲服務

TIPSY Sparrow

2024年5月全新餐飲品牌，由米其林餐廳主廚攜手冠軍調酒師強強聯手，以美法為基礎的「現代料理」，以當代手法重新詮釋傳統料理，打造輕鬆分享的用餐氛圍。

另外，還可以享受以台灣茶融入酒體的特色調酒，賓客也可至戶外區點選餐廳內的特調或啤酒，享受狂歡夜生活。





寒舍餐旅踏出台北都會區，拓展至宜蘭礁溪，推出第一個自創品牌，成功打造休閒度假型酒店！邀請多位活躍於國際藝壇的亞洲藝術家與全球知名國際酒店設計團隊LTW合作，將自然、名湯與文化完美融合，詮釋以大地為家、淡然寧靜的生活美學。

礁溪寒沐酒店與礁溪寒沐行館2棟建築體，共有6種房型，總數190間。12至90坪舒適寬敞的空間，採簡約自然的設計風格，回歸質樸風貌，每間客房都擁有獨立的溫泉浴池。另外，規畫4間餐廳及1間伴手禮店，提供露天風呂、兒童休憩區、健身中心、戶外游泳池與寵沐苑頂級寵物住宿...等多項服務設施，將成為旅人輕鬆度假的心靈棲所！

宜蘭縣礁溪鄉健康路1號 電話：(03)905-8000

交通：行駛《國道五號》下頭城交流道

礁溪寒沐酒店 MU JIAO XI HOTEL

礁溪寒沐酒店 MU JIAO XI HOTEL

徜徉自然 旅居寒沐

每間客房都擁有獨立的溫泉浴池，其中，174間更具延伸露台的設計，通透開闊的空間引入飽滿陽光，悠閒舒適的度假享受為旅人喚醒能量。



礁溪寒沐酒店 MU JIAO XI HOTEL

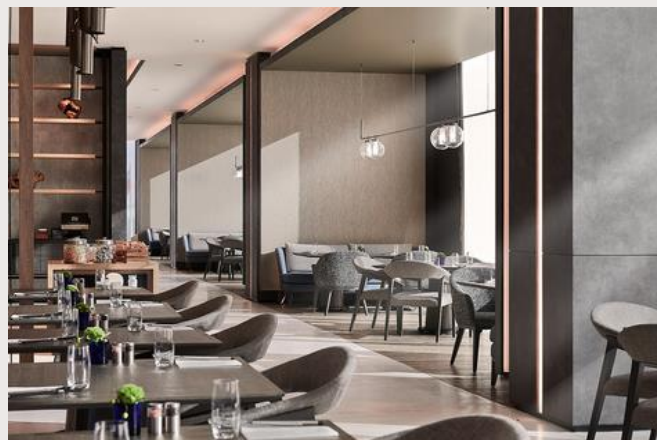
餐飲服務

延續寒舍多元的餐飲底蘊，嚴選宜蘭好山好水的在地食材，演繹令人耳目一新的佳餚，完美打造風味獨具的餐廳。

MU BAR (酒店 1樓)

MU TABLE (酒店 2樓)

川薈 (酒店3樓)



礁溪寒沐酒店

MU JIAO XI HOTEL

行館一樓「寵沐苑」寵物專屬旅館
共16間房-提供頂級寵物住宿及基
礎寵物美容，讓毛小孩享有尊榮貼
心的完善照護。

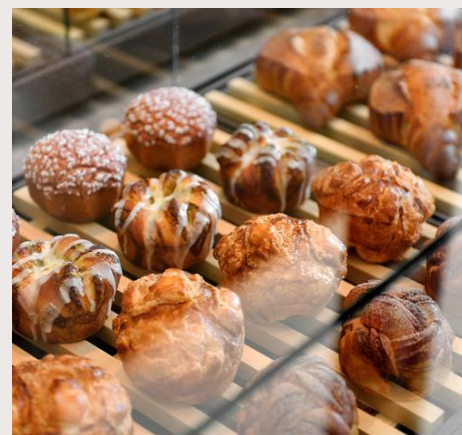


礁溪寒沐酒店

MU JIAO XI HOTEL

沐選

沐選外賣店，營業時間為每日上午 9 時30分至晚上 7 時，提供豐富精美的伴手禮及外帶美食餐點，包含烘焙糕點、冷凍商品、酒類飲品、冷凍食品與零食雜貨等超過百項商品。



寒舍餐旅旗下的自創品牌，寒居酒店以「心」的體驗出發，穿街走巷探索鄰里地圖、以城為家
分享都會生活，將成為地區重要凝聚點，營造城市中旅人的棲身、棲心之所。

垂直共構精品飯店寓邸，全棟建築外觀引進愛馬仕(Hermès)御用團隊「法國RDAI事務所」設計，樓高共24層，1樓至10樓為寒居酒店，寒舍秉持美學、人文和藝術兼具的獨到品味，委託由AB Concept奧必概念設計合作，打造如桃花源記中「忽逢桃花林，林盡水源，便得一山。復行數十步，豁然開朗。」自在悠然的理想生活。

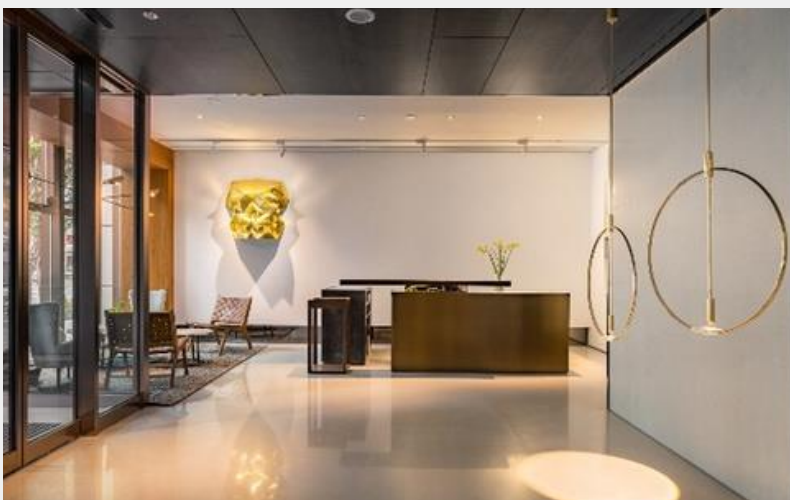
寒居酒店共有6種房型，總數111間客房，包含2間套房，提供游泳池、健身房、烤箱及蒸氣室等服務設施，另外，亦規劃具99個座位數的複合式餐廳，讓旅人喚醒能量，輕鬆盡享家之居所。

台北市中山區松江路116號 電話：(02)6600-8000

交通：中和新蘆線及松山新店線 松江南京站2號出口

寒居酒店

HUMBLE BOUTIQUE HOTEL



寒居酒店 HUMBLE BOUTIQUE HOTEL

城中一隅 | 心之棲所

寒居酒店以「心」的體驗出發，以賓客最原始的需求，提供雅緻的生活態度，打造如家的酒店。穿街走巷探索鄰里地圖、以城為家分享都會生活，將成為地區重要凝聚點，營造城市中旅人的棲身、棲心之所。

垂直共構精品飯店寓邸，樓高共24層，1樓至10樓為寒居酒店，寒舍秉持美學、人文和藝術兼具的獨到品味，委託由「AB Concept奧必概念」設計合作，打造如桃花源記中「忽逢桃花林，林盡水源，便得一山。復行數十步，豁然開朗。」自在悠然的理想生活，在繁忙城市中創造出一處寧靜清幽的世外桃源。



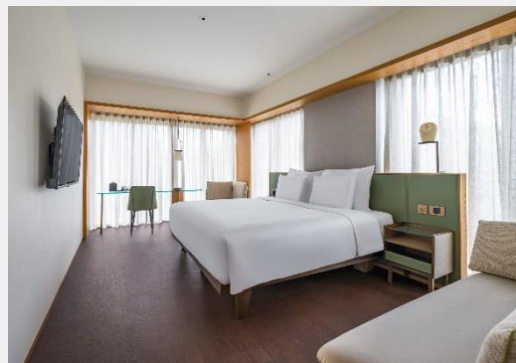
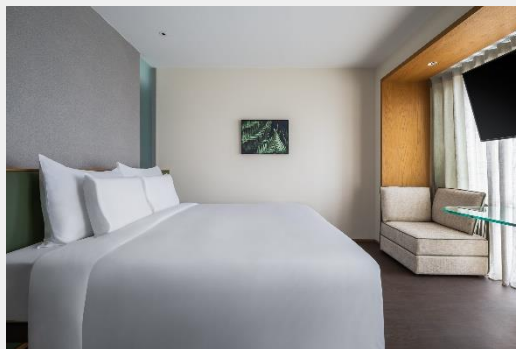
寒居酒店

HUMBLE BOUTIQUE HOTEL

隨心所選 | 客房設施

簡單自然中性的基調，打造溫煦寧靜的美感，採用大扇落地窗引進自然光線，其中，全館僅限12間的「隅鴉客房」更坐擁雙面落地窗可俯瞰城市街景，對比窗外車水馬龍彷彿置身城市桃花源。

每款房型皆配置有獨立淋浴間及浴缸、席夢思舒眠床與乳膠枕。為響應環保，沐浴備品為大罐可填充型、房內提供玻璃瓶裝取氣泡水，減少瓶裝水及一次性備品的使用，達到環境共榮、友善的理念。



寒居酒店 HUMBLE BOUTIQUE HOTEL

玩味寫錄 | 餐飲服務

位於酒店2樓，邀請米其林一星主廚林明健擔任顧問，合作打造結合餐廳、咖啡館與烘焙坊，傳遞「好食、好感、好心情」的品牌理念。

坐擁採光絕佳與蔥綠街景的舒適用餐空間，提供地中海風格創意料理、麵包點心、輕食三明治、冷壓果汁與健康果昔，內用外帶皆宜。



寒居酒店 HUMBLE BOUTIQUE HOTEL

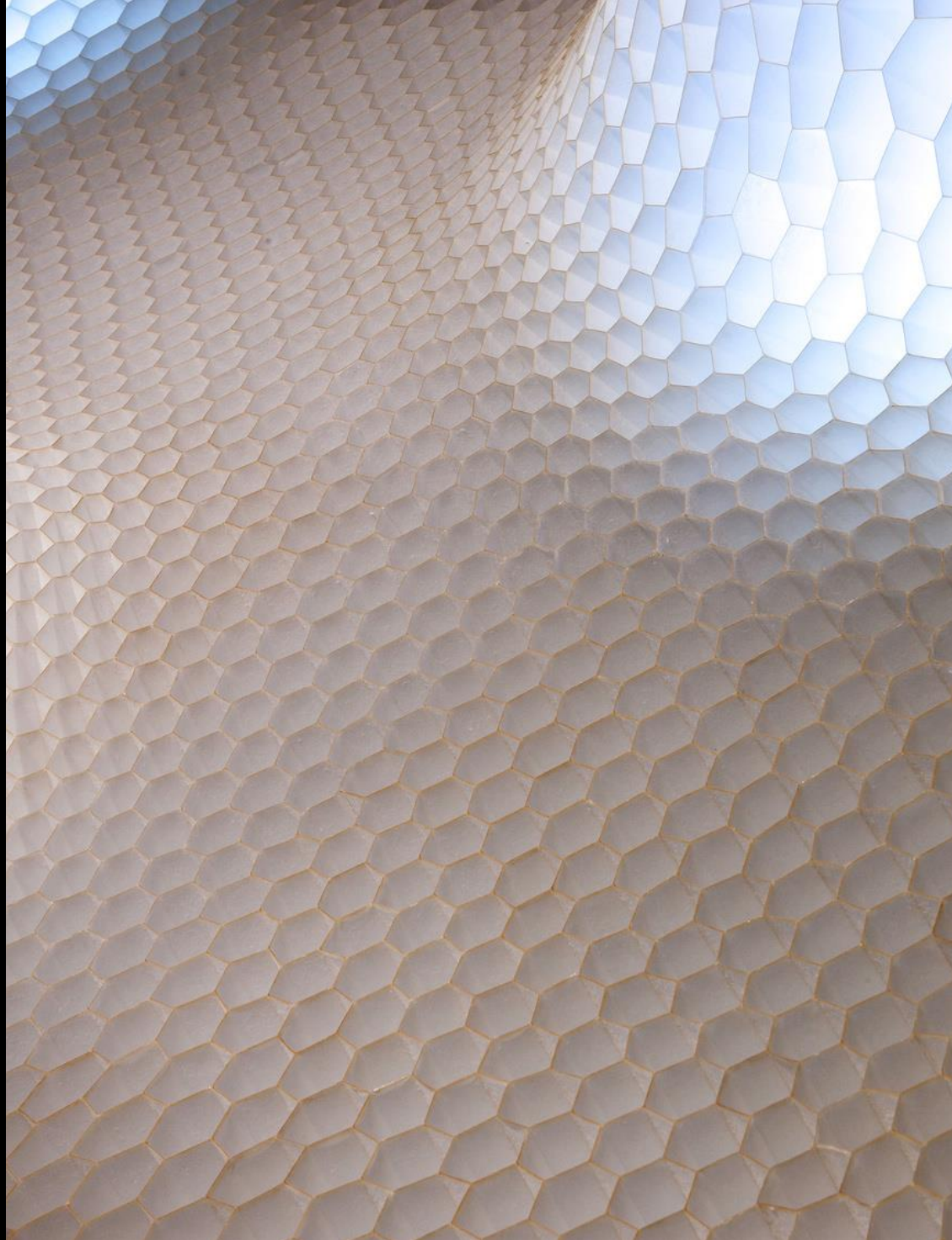


注足能量 | 設施服務

酒店10樓設有健身中心，佔地130坪的空間，包含健身房設有先進、多元的運動器材、室內恆溫游泳池、蒸氣室及烤箱，眾多完善的設施，提供多元精緻的服務，讓旅人喚醒能量，輕鬆盡享家之居所。

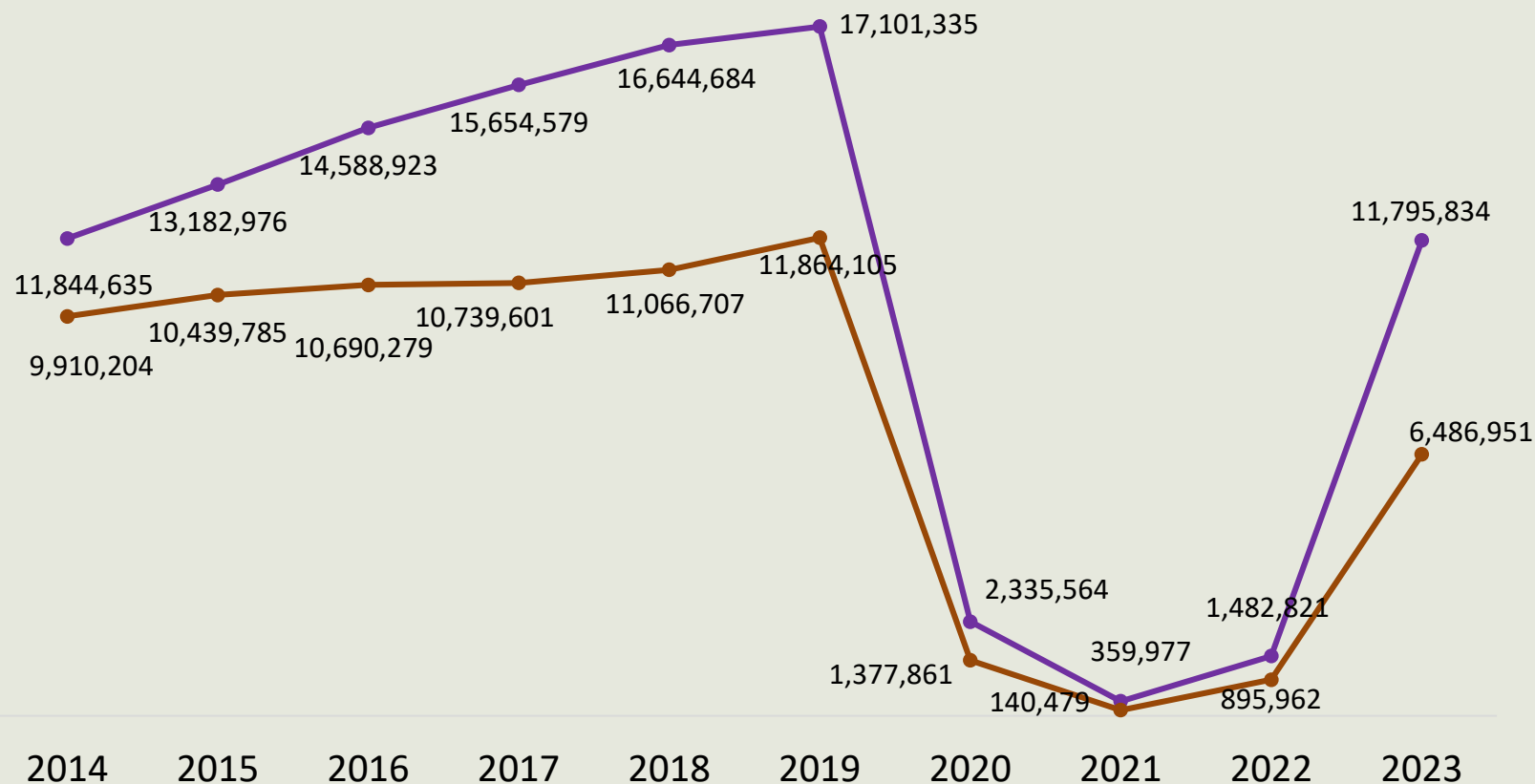


市場概況



近十年來台旅客及國民出國人次變化

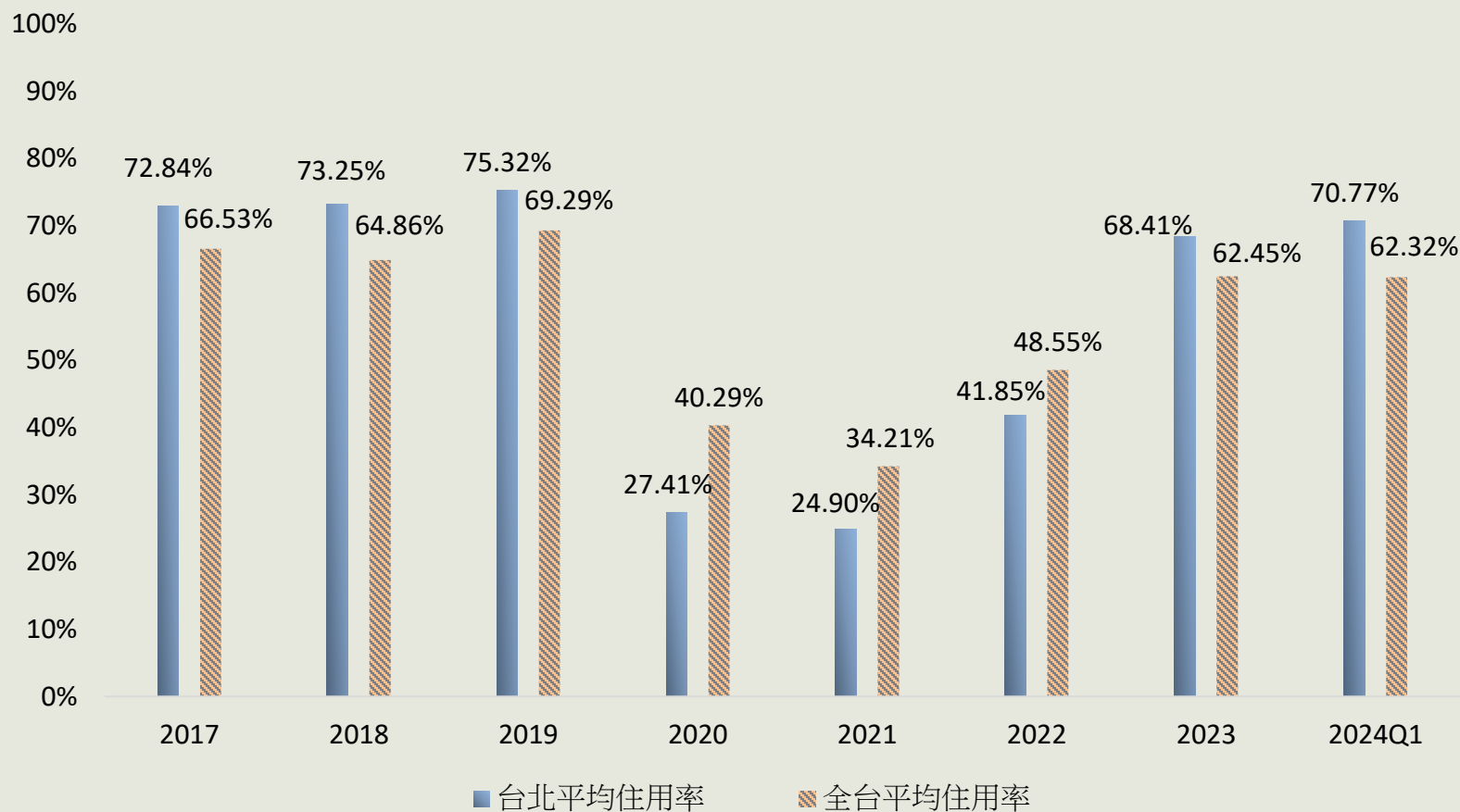
單位：人次



*2024.1~5月來台3,241,811人次，出國6,701,500人次
2023.1~5月來台2,179,235人次，出國3,793,717人次
2019.1~5月來台5,044,562人次，出國7,043,529人次

資料來源：交通部觀光署統計資料

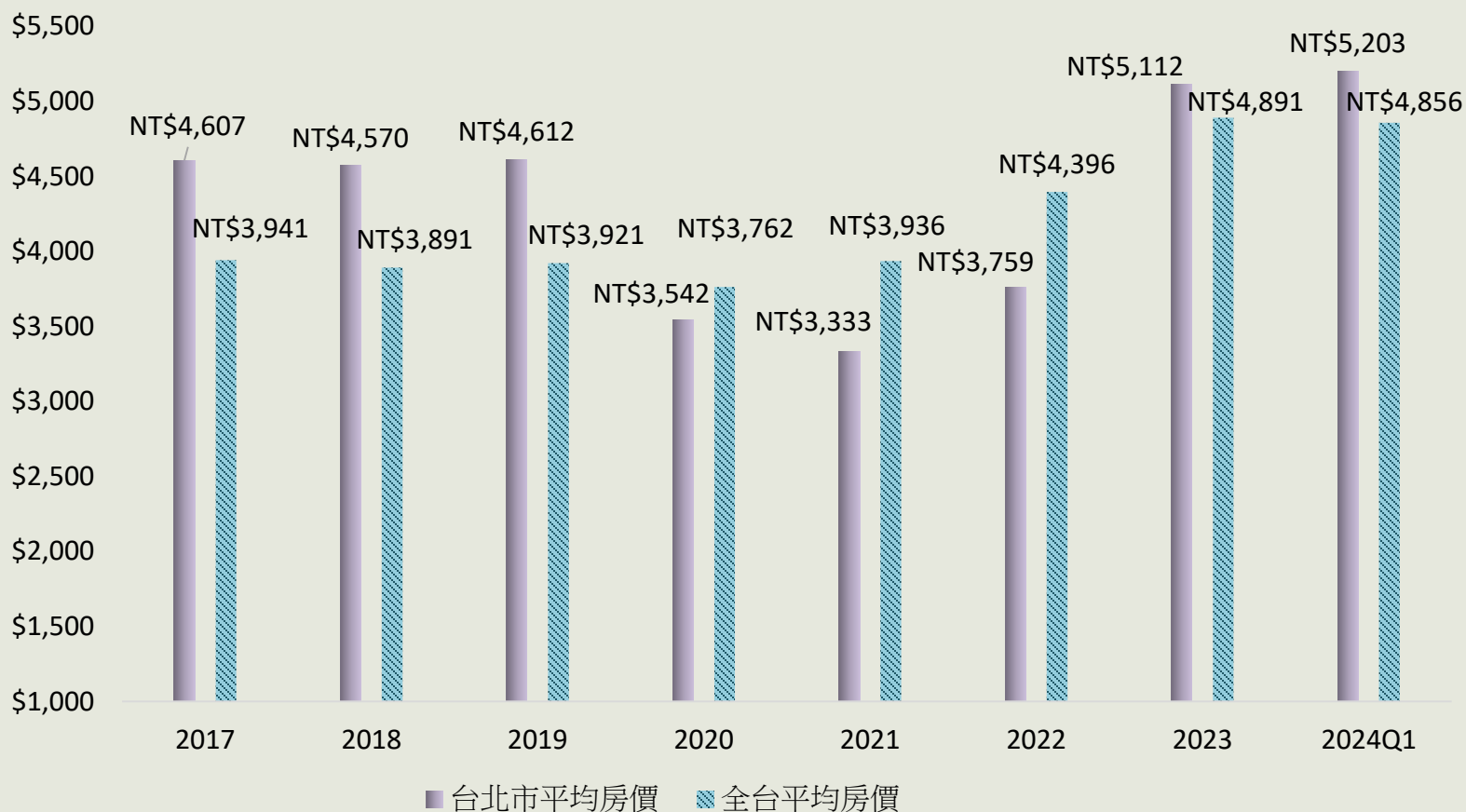
台北市與全台灣國際觀光旅館平均住用率



* 2020年~2022年為疫情期間，2022年10月國境開放。

資料來源：交通部觀光署統計資料

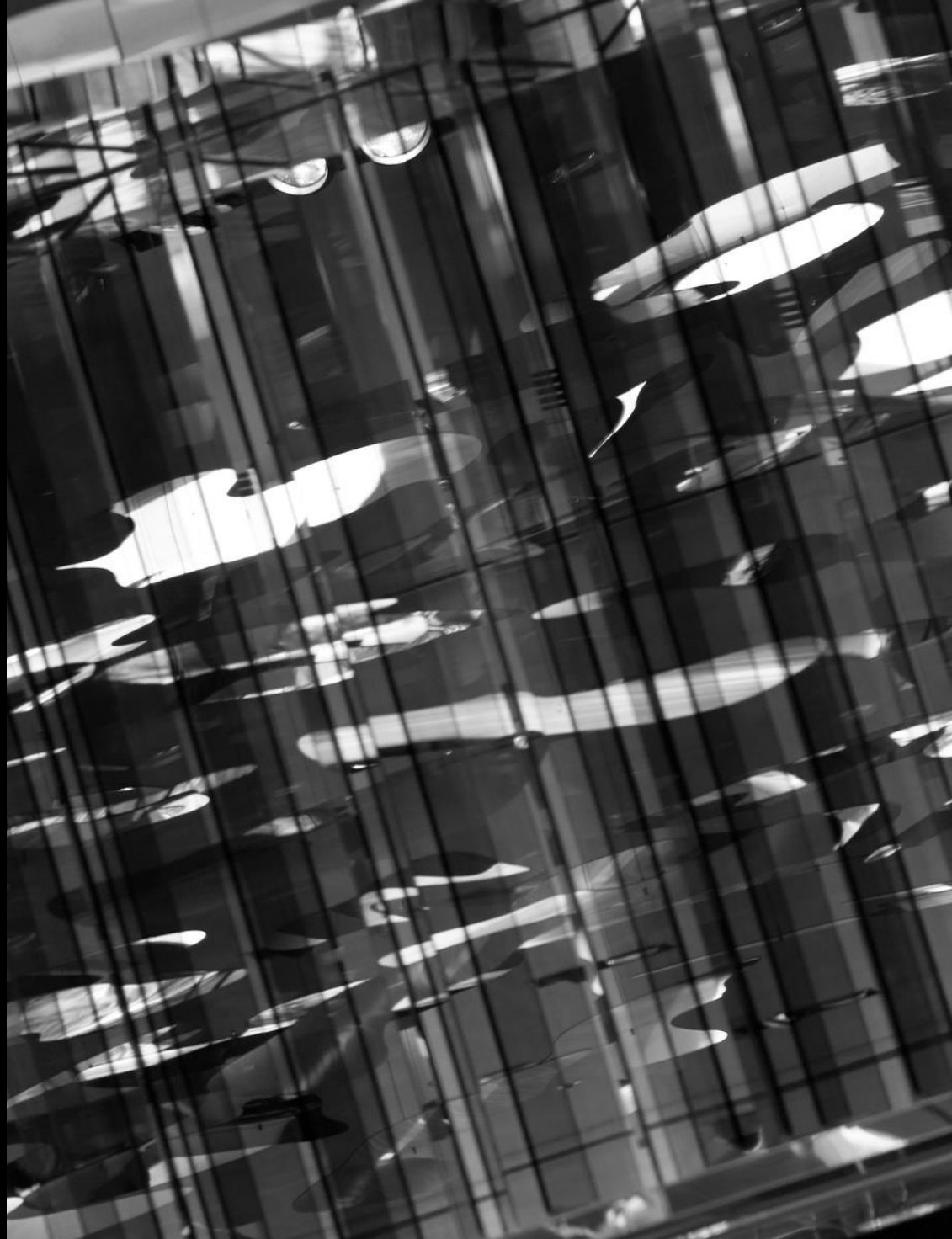
台北市與全台灣國際觀光旅館房價



* 2020年~2022年為疫情期間，2022年10月國境開放。

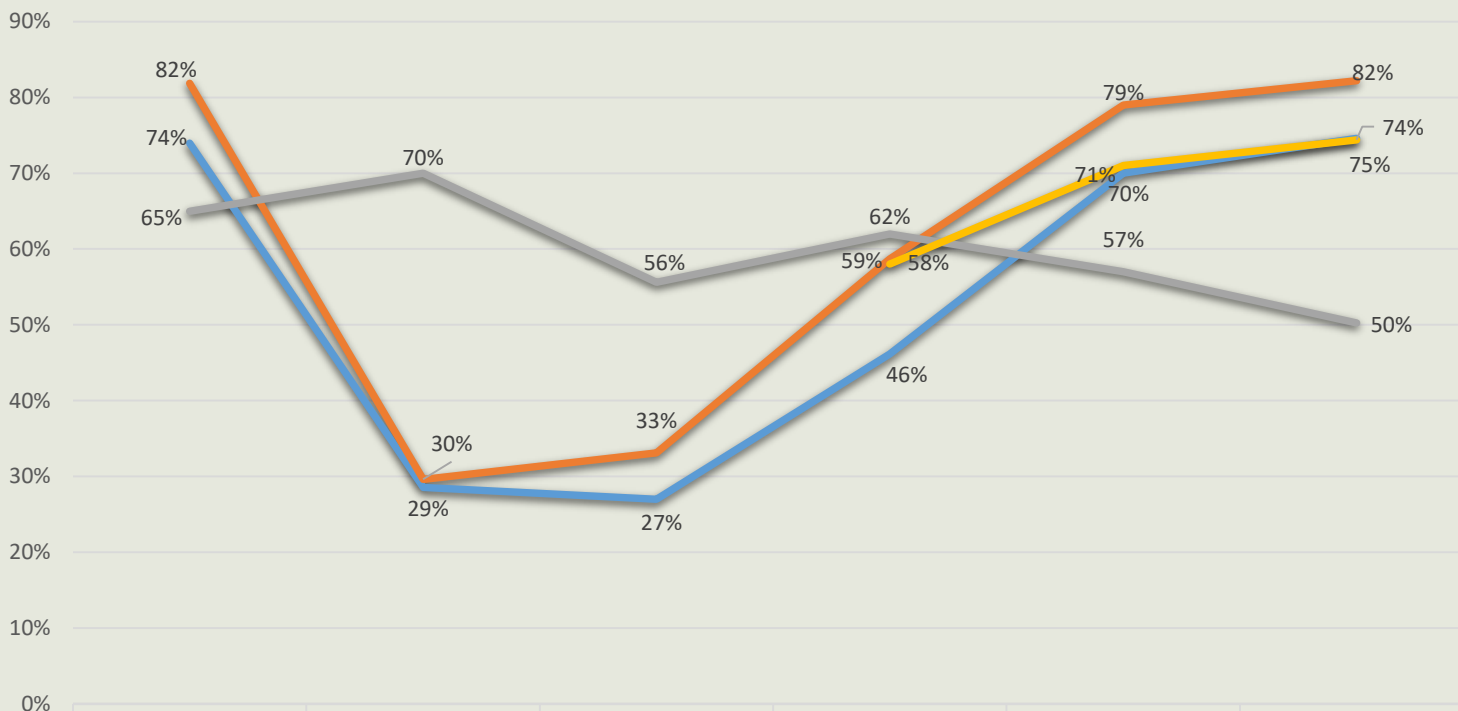
資料來源：交通部觀光署統計資料

營運概況



各飯店平均住房率

2019-2024 Q2各飯店平均住房率



	2019	2020	2021	2022	2023	YT2Q24
喜來登	74%	29%	27%	46%	70%	75%
艾美	82%	30%	33%	59%	79%	82%
寒沐	65%	70%	56%	62%	57%	50%
寒居				58%	71%	74%

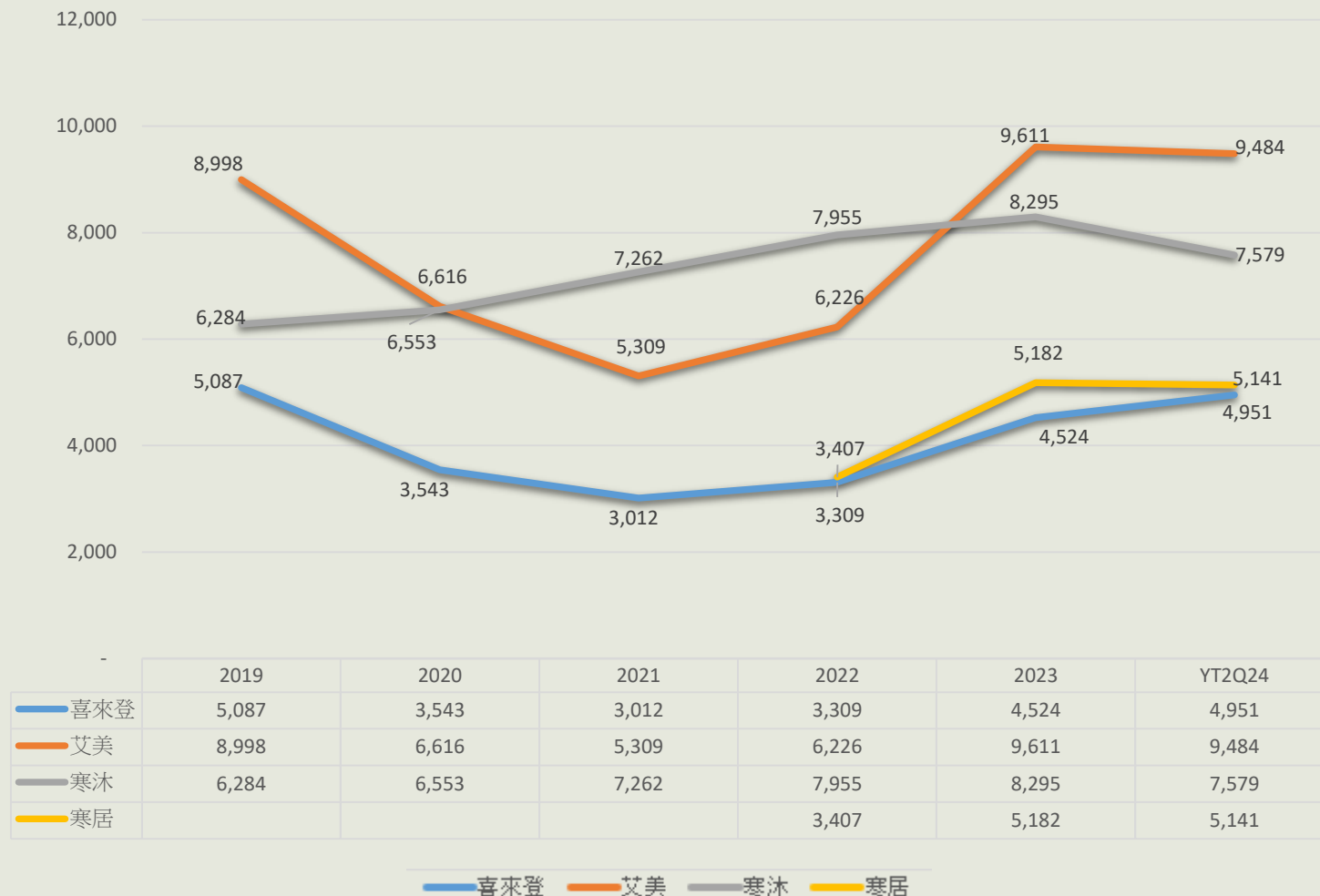
喜來登 艾美 寒沐 寒居

資料來源：本公司及交通部觀光署統計資料

各飯店平均房價

2019-2024 Q2各飯店平均房價

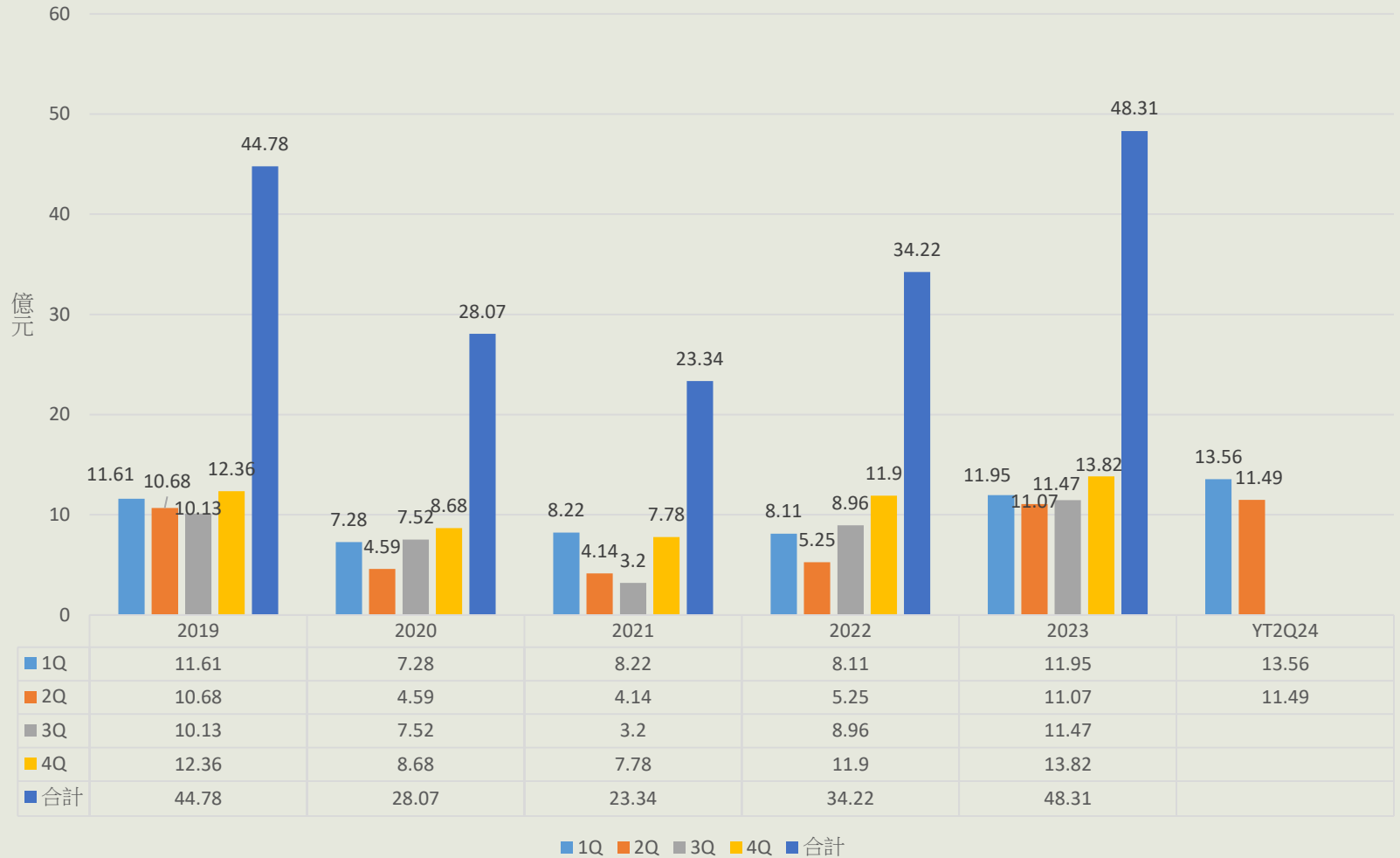
單位:元



資料來源：本公司及交通部觀光署統計資料

營收分析

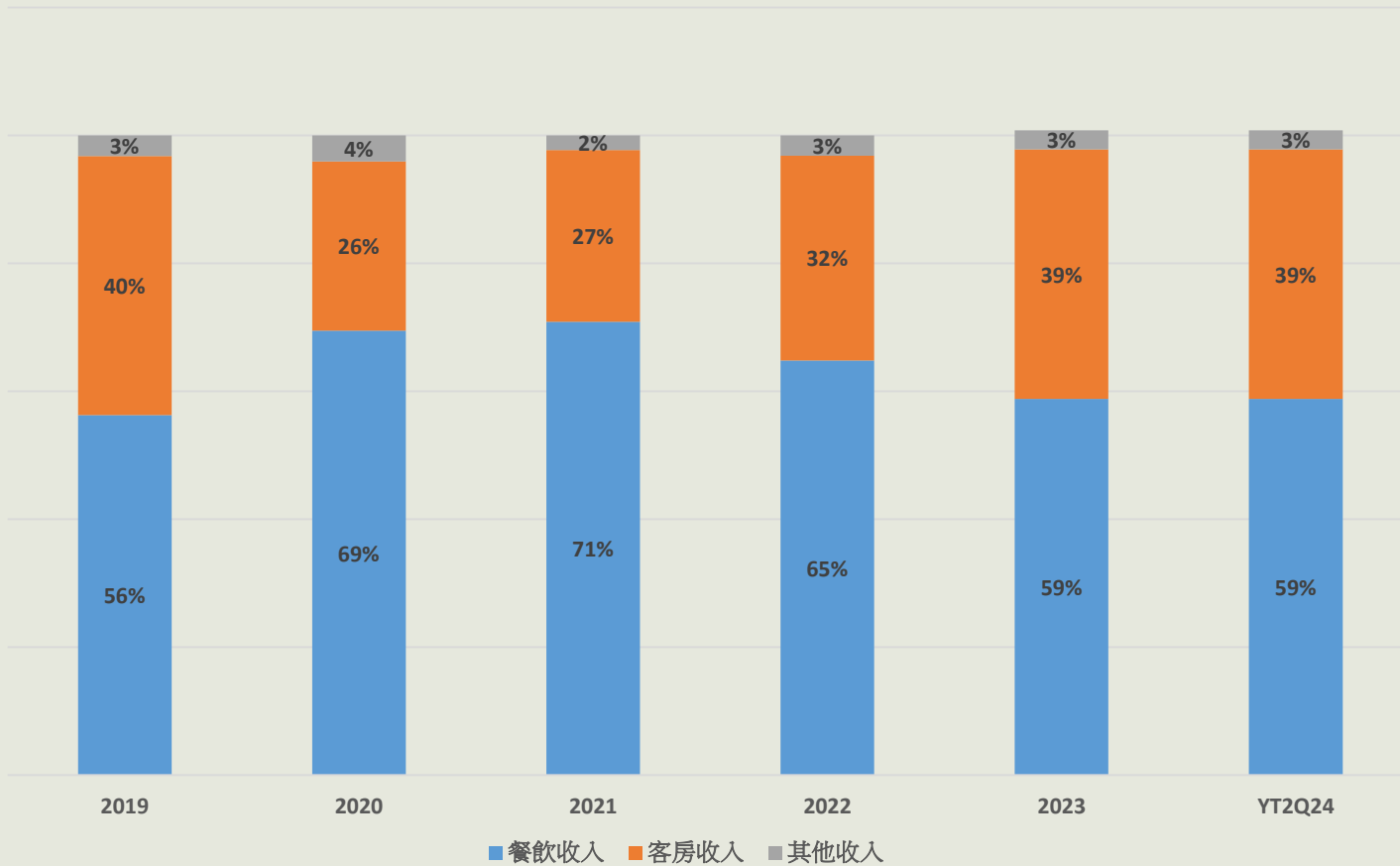
2019-2024 Q2年各季度營收表現



資料來源：本公司各年度及季度合併財務報告

部門別營收占比

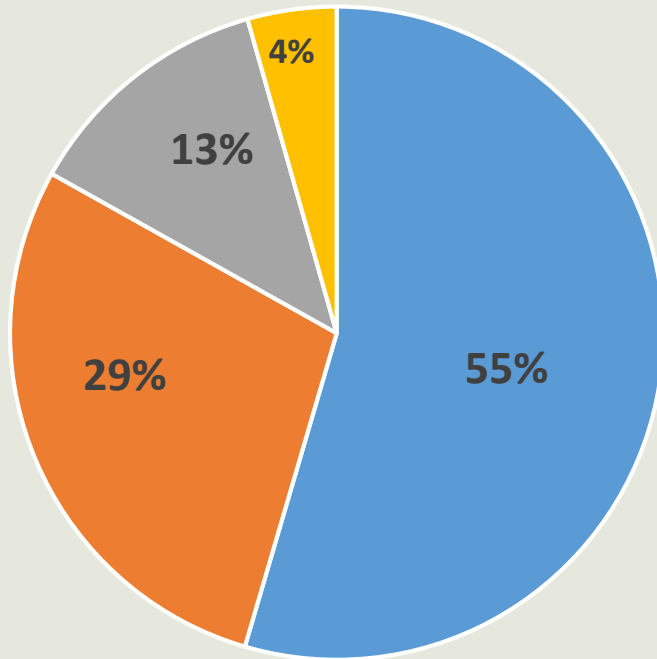
2019-2024 Q2年部門別營收占比



資料來源：本公司各年度及季度合併財務報告

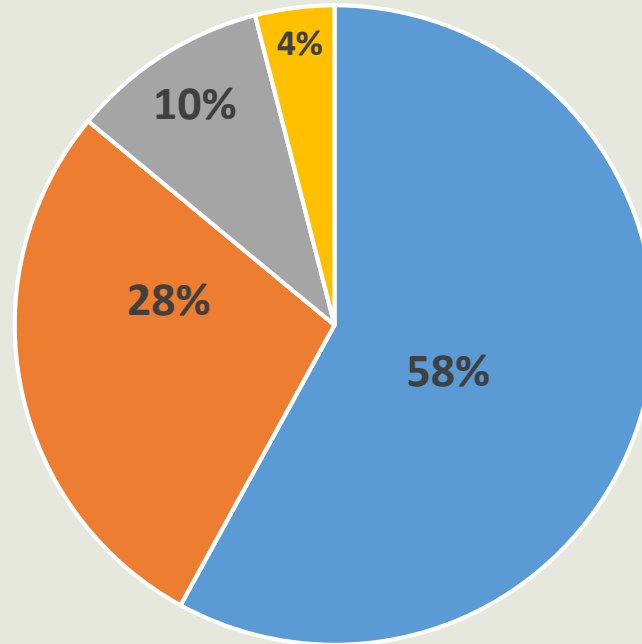
飯店別營收占比

2023年各飯店營收占比



■ 喜來登 ■ 艾美 ■ 礁溪寒沐 ■ 寒居

2024年1-6月各飯店營收占比



■ 喜來登 ■ 艾美 ■ 礁溪寒沐 ■ 寒居

資料來源：本公司

稅後淨利及EPS

2019-2024Q2年稅後淨利(損)及EPS



資料來源：本公司各年度及季度合併財務報告

營運策略
及計劃



營運策略及計劃



業務行銷策略

- 優化營收結構，重新檢視集團行銷業務流程，著重於營收成長，包括訂價、庫存管理和市場區隔，以最大化客房業務的營收。
- 利用集團ESG承諾來吸引國際和國內企業客戶，強調可持續性、社會責任和環保實踐，並透過ESG報告展示飯店可持續發展的承諾，以增加企業客戶成交機率。
- 與星級主廚合作，強化餐飲口味；並與國內外餐飲市場的話題主廚；以及熱門商品異業結盟，創造市場話題性。
- 持續審慎評估拓展新的營業據點及委託經營管理業務。

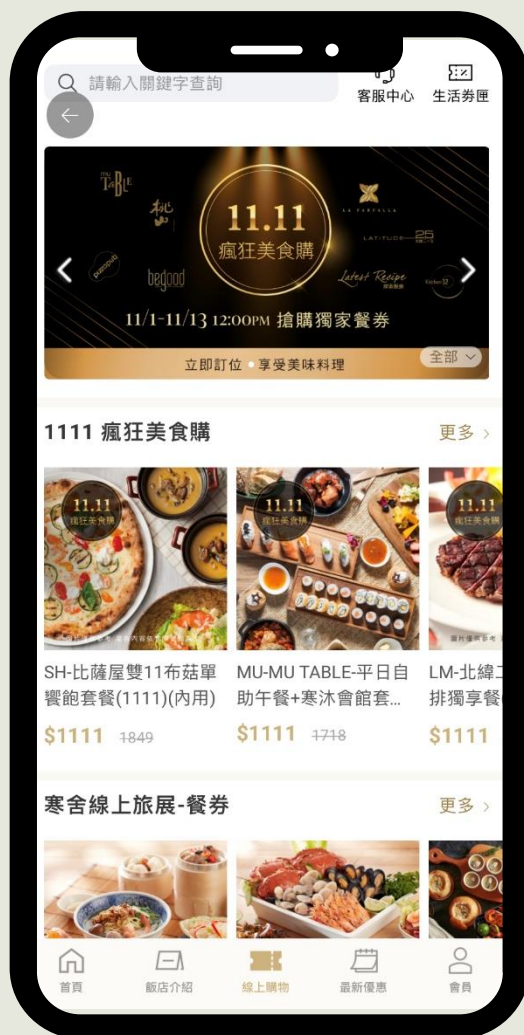
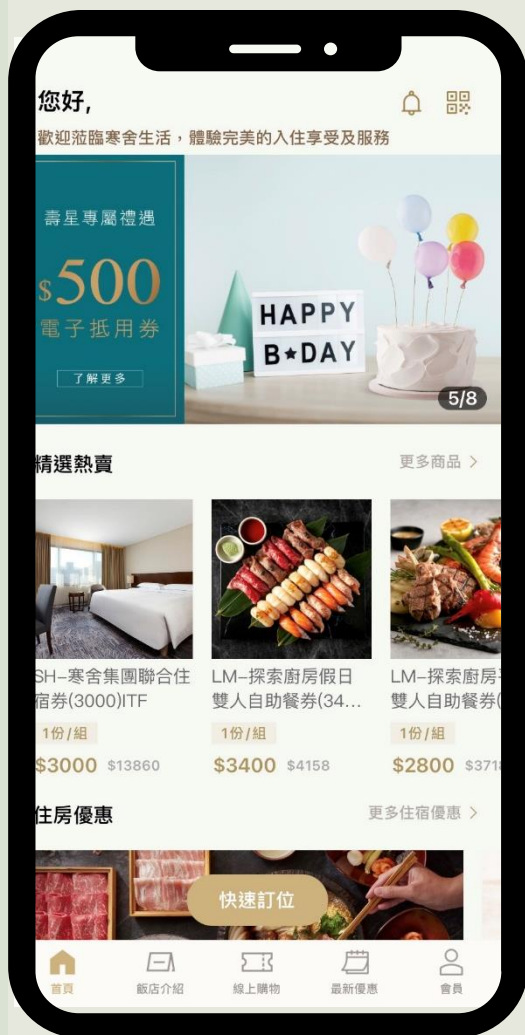
人力規劃

- 面臨常態性缺工，將調整人力招募策略、優化薪資結構及員工福利、深化產學合作、人力組合多元化等，以減少人力缺口及提升員工留任率。

數位應用

- 利用科技工具克服人力短缺影響，簡化工作流程、提高工作效率。此外，利用數位科技建立消費者資料庫並進行數據分析，以提升產品及服務品質。

寒舍生活 App My Humble Living App



寒舍生活App內容包含寒舍集團各飯店介紹與優惠活動、線上購物、線上住宿及餐飲內用外帶預訂服務。目前會員數已突破10萬人。

寒舍生活 App My Humble Living App



成為寒舍生活App會員，享受獨家限定優惠，且可透過消費累積點數，點數可折抵館內費用。

寒舍生活 App My Humble Living App



寒舍生活App結合寒舍美饌卡服務，提供更優質的服務品質。歡迎加入App，並回饋意見給我們！

ESG 永續發展



永續報告書 ESG Report

本公司自2016年起已連續編製8年永續報告書，
並皆取得會計師確信報告





贊助國內體育人才培育

- 贊助中華企業射箭聯盟，成立寒舍射箭隊，成功培育國內射箭選手，並參與國際賽事，為國爭光！
- 2023年11月25日中華企業射箭聯盟5年總冠軍賽中，寒舍集團拿下隊史第3座總冠軍。
- 依據選手在聯賽中勝場的箭值分數評算，企業聯賽的「箭王」是寒舍集團的魏均珩，他在過去5年內4度封王，最近還是3連霸。

慈善捐款及社區共好

- 自2013年起每年皆舉辦耶誕慈善捐款活動，2020年至2023年與台灣導盲犬協會合作義賣捐款活動。
- 自2019年起，認養台北喜來登大飯店正門口之忠孝東路上的7棵白千層行道樹，與社區共享綠色美好。



響應地方政府活動 增添城市活力

寒舍餐旅響應台北市政府「光源台北」台灣燈會，作為官方供應商台北寒舍艾美酒店特別與澳洲藝術家Amanda Parer合作，借展其作品《Intrude》中的兩隻大型白兔燈飾，晝夜光影交錯之間增添兔年城市活力。2023年01月11日舉辦點燈儀式，邀請台北市市長蔣萬安、觀傳局局長以及產發局局長一同共襄盛舉。



致敬並感謝賑災英雄

- 2023年2月台灣搜救隊於台北喜來登舉辦慰勉餐會，寒舍集團全數贊助200位救災英雄美食午宴，以及客製化「汪汪隊專屬菜單」。
- 集團蔡伯翰董事長代表獻花，並送上集團獨有「搜救隊與搜救犬」鹽雕以及「汪汪零食與玩具禮包」感謝英雄們辛苦的付出，期望土耳其與敘利亞能早日重建家園。



公益活動 善心回饋

- 2023年10月起，寒舍集團旗下台北喜來登、台北寒舍艾美、礁溪寒沐及寒居酒店開始供應「石虎米」，以無毒無農藥、友善石虎的農作方式產出名為「石虎米」的農產品。透過「流域收復」策略，讓水田成為石虎的覓食棲地，附近山區的石虎也可以進到水田覓食，以推動生態與農學共存！



特殊得獎榮耀

- 2023年8月公布之《台灣米其林指南2023》，台北喜來登之「請客樓」餐廳榮獲「米其林一星」之殊榮。且台北喜來登之「辰園」及台北寒舍艾美之「寒舍食譜」皆獲得「米其林入選餐廳」之殊榮。
- 2023年11月寒舍餐旅榮獲1111人力銀行「2023年幸福企業獎」殊榮肯定，成為上班族、網友心目中認同之最佳幸福企業。同月，寒居酒店榮獲易遊網「2023臺灣最美飯店大賞」之「最美設計旅宿」類優勝，連續兩年獲獎。
- 2023年12月台北喜來登榮獲2023年新北市產學合作傑出貢獻企業獎。



THANK YOU

