



MY HUMBLE HOUSE
HOSPITALITY MANAGEMENT
CONSULTING

寒舍餐旅管理顧問

股票代號：**2739**

免責聲明

- 本簡報及同時發佈之相關訊息所提及之預測性資訊，包括營運展望、財務狀況及業務預測等內容，係本公司基於內部資料及外部整體經濟發展現況所得之資訊。
- 本公司未來實際產生的營運結果、財務狀況與業務成果，可能與預測性資訊有所差異，其原因可能來自各種因素，包括但不限於市場需求、各種政策法令與整體經濟現況之改變，以及其他本公司無法掌控之風險等因素。
- 本簡報中所提供之資訊，係反應本公司截至目前為止對於未來的看法，並未明示或暗示性地表達或保證其具有正確性、完整性或可靠性。對於簡報內容，未來若有任何變更或調整，本公司不負責更新或修正。

大綱

壹、公司簡介

貳、經營實績與財務概況

參、市場概況及產業分析

肆、競爭優勢及未來展望

壹、公司簡介

基本資料

公司名稱：寒舍餐旅管理顧問股份有限公司

股票代號：2739

設立日期：民國89年1月17日

實收資本額：1,008,000,000元

主要營業項目：國際觀光旅館及餐飲服務業等

員工人數：1,433人(105年3月31日)



MY HUMBLE HOUSE
HOSPITALITY MANAGEMENT
CONSULTING
寒舍餐旅管理顧問

主要沿革

- 89年 公司設立。
- 91年 接手經營來來飯店，並更名為台北喜來登大飯店(Sheraton Taipei Hotel)。
- 99年 開設台北寒舍艾美酒店(LE MERIDIEN TAIPEI)，成為同時擁有2家五星級國際連鎖品牌酒店之企業。
- 102年 台北喜來登榮獲喜達屋集團總部評定由「Sheraton Taipei Hotel」升級為「Sheraton Grand Taipei Hotel」，為該品牌最高等級。
- 102年 延伸飯店餐飲優勢，由子公司-寒舍食譜開設之泰式餐廳「A Roy Dee by SUKHOTHAI泰喜歡」及「SUKHOTHAI」新光信義店先後開業，搶攻百貨餐廳市場。
- 103年 進駐南港展覽館3樓，推出全新品牌「寒舍樂樂軒」宴會廳及「寒舍樂廚」自助餐廳，拓展館外餐飲版圖。
- 104年 提升管理效能，將子公司-寒舍食譜之館外餐飲業務移轉至本公司之信義分公司。
- 104年 成立礁溪分公司籌設礁溪溫泉旅館。
- 104年 與大陸建設合作旅館開發案。



MY HUMBLE HOUSE
HOSPITALITY MANAGEMENT
CONSULTING
寒舍餐旅管理顧問

董監事成員及持股情形

姓名	職稱	功能性職務	持有股數 (股)	持股%
寒樁股份有限公司 代表人：賴英里	董事長		8,240,000 1,180,000	8.17% 1.17%
東方美企業(股)公司 代表人：呂恩政 代表人：鄭娟芳	董事		18,856,000 - -	18.71% - -
宣威投資(股)公司 代表人：蔡佳萱	董事		17,157,000 -	17.02% -
正弦資訊管理(股)公司 代表人：張福堂	董事		824,000 -	0.82% -
蔡伯府	董事		160,000	0.16%
蔡伯翰	董事		152,000	0.15%
張樑	獨立董事	薪酬委員	-	-
凌美琦	獨立董事	薪酬委員	-	-
志信國際(股)公司 代表人：徐明潭	監察人		2,960,000 -	2.94% -
陳建平	監察人		-	-
黃則仁	監察人		-	-

寒舍餐旅管理顧問

主要經營團隊

職稱	姓名	主要經歷
執行長	蔡伯翰	美國夏威夷等飯店服務 台北喜來登大飯店總經理特助&副總經理
營運事業處 總經理	戴文龍	台北喜來登大飯店餐飲部協理&副總經理 台北寒舍艾美酒店總經理
飯店總經理	陳隆慶	夏威夷飯店之客房經理&總裁特助 馬來西亞香格里拉渡假村績效管理部&業務部協理 西安喜來登飯店行銷業務部協理 台北喜來登大飯店行銷業務部協理、客房部副總
餐飲事業 總經理	王萬輝	寶屋餐飲負責人 台北喜來登大飯店主任秘書 寒舍食譜(股)公司總經理
副總經理	閔桂鈴	景發科技顧問(股)公司協理 鍊德科技投資事業群經理 熱映光電(股)公司監察人
副總經理	傅潤沛	台北寒舍艾美酒店行銷業務部資深協理
副總經理	鄭小萍	台北喜來登大飯店餐飲部協理
副總經理	羅新融	台北喜來登大飯店餐廳經理 台北寒舍艾美酒店餐飲部資深協理
財務長	潘語蕙	大同磁器(股)公司會計課長兼越南廠會計長 增你強(股)公司財會處協理
稽核協理	陳麗惠	資誠會計師事務所稽核顧問師 宏芯科技股份有限公司稽核經理

台北喜來登大飯店 SHERATON GRAND TAIPEI HOTEL

位於台北火車站之政商、交通核心地區，整體空間規劃融入古典中國的文化元素，擁有688間客房及中、西、日、泰等8間美食餐廳及宴會廳等。

102年1月通過喜達屋集團總部評定成為台灣第一家擁有Grand的品牌最高等級之國際五星級飯店-「Sheraton Grand Taipei Hotel」。



**Sheraton
Grand**

TAIPEI HOTEL

台北喜來登大飯店

地址：台北市忠孝東路一段12號

電話：(02)2321-5511





交通：捷運-板南線善導寺站2號出口、公車-善導寺站

台北喜來登大飯店 各國料理餐廳(一)

餐廳名稱	辰園 The Dragon	比薩屋 Pizza Pub	十二廚 Kitchen 12	桃山 Momoyama	安東廳 Antoine Room
品牌 LOGO					
品牌個性	溫暖舒適 現代中國風	義大利復古 鄉村風情、 歡樂共享	世界飲食精 粹、多元豐 富	古典京都風 懷石藝術雅 饌	浪漫古典、 嬌麗奢華
菜色定位	道地粵菜 港式飲茶 宮廷華筵	義式料理、 碳烤比薩	自助餐廳、 異國料理	日式料理、 扶桑珍饈	法式料理、 頂級牛排

MY HUMBLE HOUSE
HOSPITALITY MANAGEMENT
CONSULTING
寒舍餐旅管理顧問

台北喜來登大飯店 各國料理餐廳(二)

餐廳名稱	SUKHOTHAI	請客樓 The Guest House	大廳酒吧 The Lounge	Deli
品牌 LOGO				
品牌個性	泰式宮廷風華 展演時尚新意	摩登中國風、 成熟內蘊飲食 涵養	簡約典雅、摩 登時尚	清新健康、 都會女性
菜色定位	泰國菜-宮廷 料理	川揚麵食、蘇 杭料理	音樂、醇酒、 輕食	輕食外賣、 麵包糕點



MY HUMBLE HOUSE
HOSPITALITY MANAGEMENT
CONSULTING
寒舍餐旅管理顧問

台北寒舍艾美酒店 LE MERIDIEN TAIPEI



Le MERIDIEN

地址：台北市信義區松仁路38號

電話：(02)6622-8000

交通：捷運-板南線市政府站3號
出口、公車-興雅國中站

位於台北時尚藝文中心-信義計畫區，引進喜達屋集團具有人文藝術概念的「Le Méridien」艾美品牌，設有160間客房、多功能的宴會場地及3間風格獨具的餐廳與酒吧與1間巧克力專賣店。運用當代藝術的策展概念，將近700件藝術作品與裝置藝術融入整體空間，創造旅客獨特的體驗。

MY HUMBLE HOUSE
HOSPITALITY MANAGEMENT
CONSULTING
寒舍餐旅管理顧問

台北寒舍艾美酒店 精緻餐飲服務

餐廳名稱	探索廚房 Latest Recipe	寒舍食譜 My Humble House Chinese Restaurant	北緯25 Latitude 25	巧克光廊 ChocoArt
品牌 LOGO				
品牌個性	靈活揮灑世界食材，完美呈現各國風味料理	風格極具之東方創意料理	創意匯聚，彼此交流生活體驗	頂級莊園與產地可可
菜色定位	創新 自助餐檯 及單點兼具的用餐方式	創新與傳統融會的 頂級粵菜	創意 輕食料理 、各式季節特調飲品與illy咖啡	各式 精緻甜點 與 特色巧克力



MY HUMBLE HOUSE
HOSPITALITY MANAGEMENT
CONSULTING
寒舍餐旅管理顧問

館外餐飲事業-二家泰式餐廳



延伸飯店餐飲優勢開設館外餐廳，102年分別於微風廣場百貨及新光三越信義新天地A4館先後開設二家泰式料理餐廳：

「A Roy Dee by SUKHOTHAI泰喜歡」及「SUKHOTHAI」新光信義店。



MY HUMBLE HOUSE
HOSPITALITY MANAGEMENT
CONSULTING
寒舍餐旅管理顧問

館外餐飲事業-南港展覽館



看好台北南港展覽館參展會議及宴會需求，103年於台北南港展覽館開設「寒舍樂廚」自助餐廳及「寒舍樂樂軒」宴會廳，以拓展館外餐廳據點。

樂
樂
軒
MY HUMBLE HOUSE RESTAURANT



MY HUMBLE HOUSE
HOSPITALITY MANAGEMENT
CONSULTING
寒舍餐旅管理顧問

落實食品安全自主管理



MY HUMBLE HOUSE
HOSPITALITY MANAGEMENT
CONSULTING
寒舍餐旅管理顧問

貳、經營實績與財務概況

得獎殊榮-台北喜來登大飯店

年度	得獎事蹟
95年	「Management Magazine」評選「行政管家服務」創意突破獎第一名。
96年	Business Traveller讀者票選入圍亞太區最佳改裝飯店(Best Renovated Hotel in AP)。
99年	知名旅遊休閒雜誌「2010年度Travel +Leisure China Reader's Choice」讀者票選為「2010大中華區最佳商務酒店」。
96年-99年	連續於96年、97年及99年三度被「華爾街日報」喻為「旅遊業奧斯卡獎」的「世界旅遊獎(World Travel Awards)」旅遊業專業人士票選為台灣區最佳飯店(Taiwan's Leading Hotel)、台灣最佳商務飯店(Taiwan's Leading Business Hotel)及台灣最佳會議型飯店(Taiwan's Leading Conference Hotel)等三項殊榮，且為台灣區唯一得獎飯店。
98年-99年	連續兩年度榮獲TTG旅遊業界權威雜誌集團旗下雜誌讀者票選為「台北最佳城市飯店The Best City Hotel, Taipei」。
100年	獲「天下雜誌」評選為金牌服務大賞國際觀光旅館第三名。
102年	榮獲「Cheers雜誌」評選為2013 Cheers新世代最嚮往企業Top100。
102年	榮獲2012樂天旅遊大賞-年度金賞獎。
102年	「經理人月刊」評選榮獲「2013影響力品牌優選獎」。
104年	「壹週刊」評選2015第12屆服務第壹大獎。



MY HUMBLE HOUSE
HOSPITALITY MANAGEMENT
CONSULTING
寒舍餐旅管理顧問

得獎殊榮-台北寒舍艾美酒店

年度

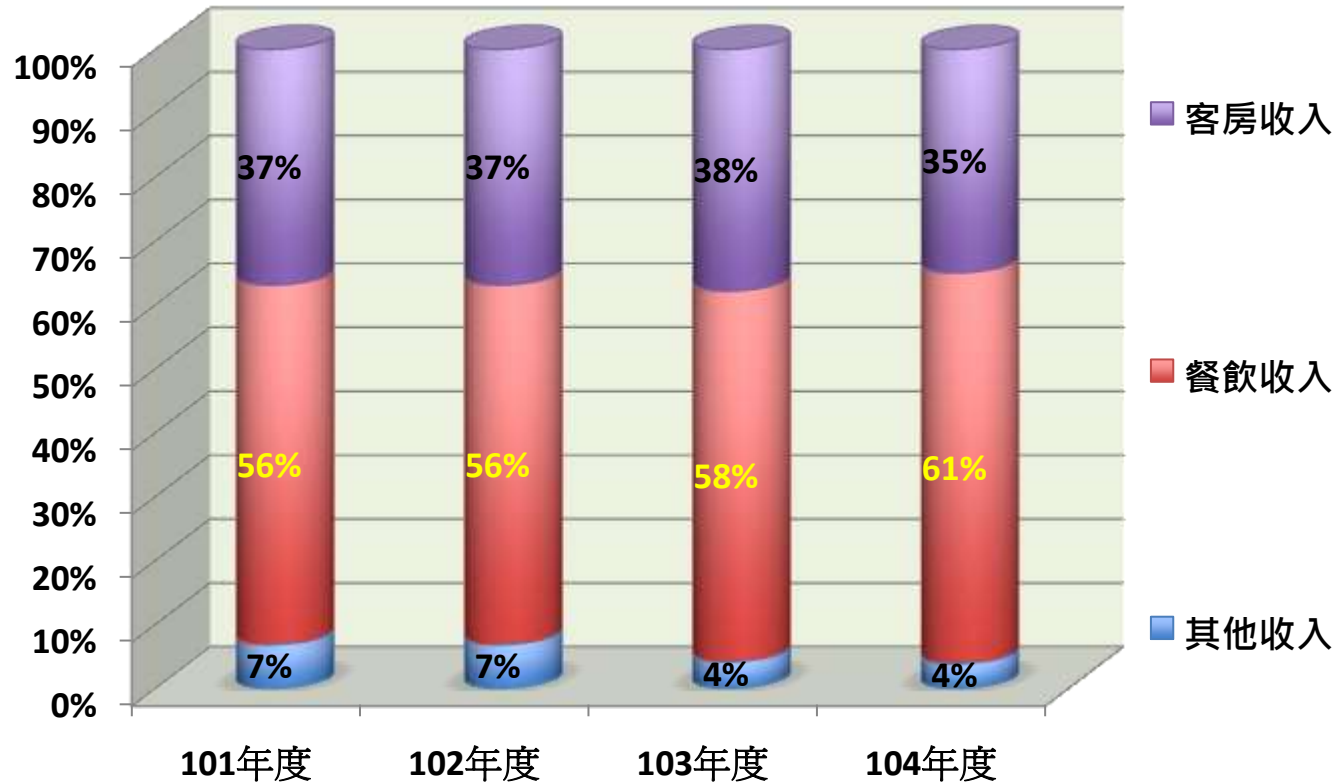
得獎事蹟

- 100年 榮獲時尚旅遊雜誌「中國旅遊金榜」選為「2011年港澳台地區最佳商務酒店」。
- 101年 榮獲「私家地理」雜誌2012「中國旅行獎」之「2012年私家地理中國旅行獎最佳商務酒店」獎項。
- 101年 榮獲「2012 Business Traveller Asia-Pacific Awards」之「2012台北最佳商務飯店」獎項。
- 102年 「經理人月刊」評選榮獲「2013影響力品牌特優獎」。
- 102年 榮獲「2013 Business Traveller Asia-Pacific Awards」之「2013年私家地理中國旅行獎最佳商務酒店」之獎項。
- 102年 榮獲「2013 Business Destinations Travel Awards」之「Taiwan Best Business Hotel」獎項。
- 103年 「經理人月刊」評選榮獲「2014影響力品牌優選獎」。
- 103年 榮獲中時集團「2014 the best service in TAIWAN台灣服務業大評鑑」評選榮獲「商務型飯店服務優良銀獎」獎項。
- 103年 榮獲「China Travel Awards」之「2014中國旅行獎最佳城市商旅酒店」獎項。
- 104年 「經理人月刊」評選榮獲「2015影響力品牌特優獎」。



MY HUMBLE HOUSE
HOSPITALITY MANAGEMENT
CONSULTING
寒舍餐旅管理顧問

主要產品之營收比重



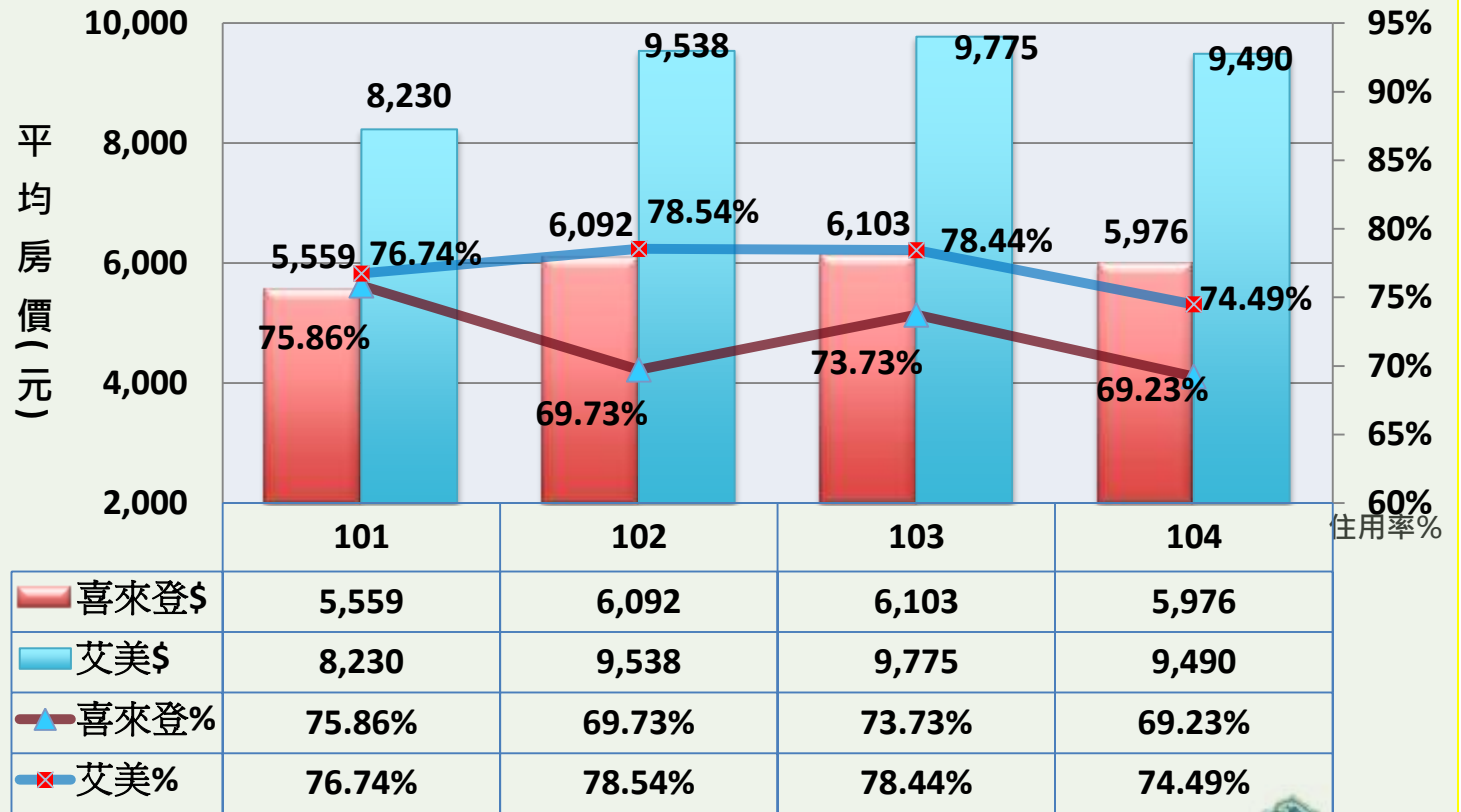
註：101年度係採ROC GAAP，102年度以後係採用IFRSs編製。



MY HUMBLE HOUSE
HOSPITALITY MANAGEMENT
CONSULTING
寒舍餐旅管理顧問

住用率及房價 – 喜來登 vs. 寒舍艾美

單位：%；新台幣元



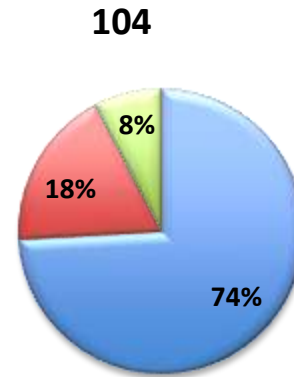
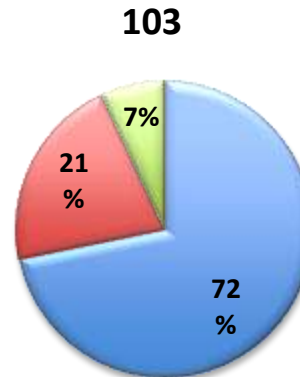
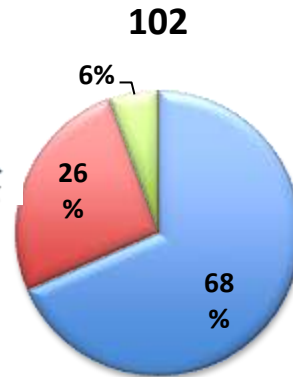
資料來源：交通部觀光局統計資料



MY HUMBLE HOUSE
HOSPITALITY MANAGEMENT
CONSULTING
寒舍餐旅管理顧問

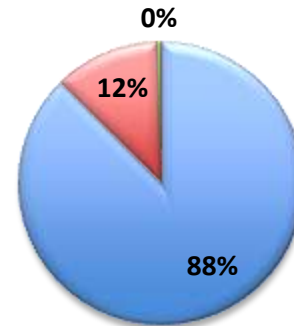
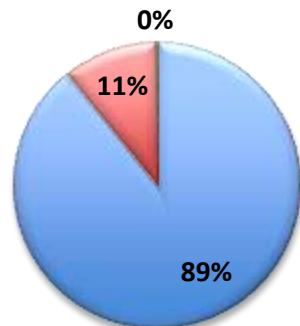
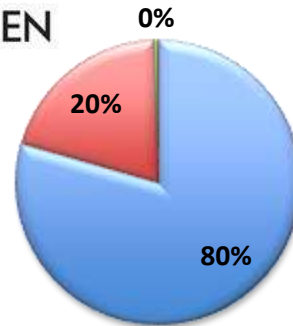
客房收入分析-依客源比重


Sheraton Grand
 TAIPEI HOTEL
 台北喜來登大飯店
台北喜來登



 散客
 團客
 其他

Le MERIDIEN
寒舍艾美



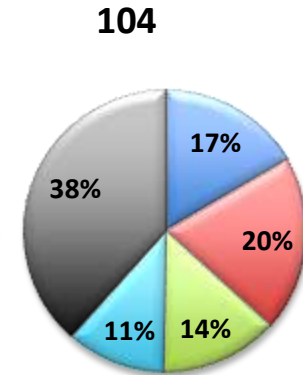
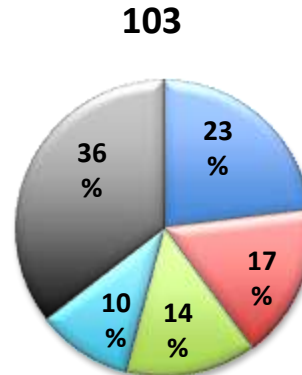
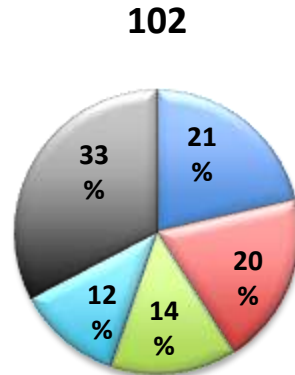
 散客
 團客
 其他

註：散客及團客之區別在於團客係指單次訂房八間或十間以上之房客；其他係指長期住房或航空公司機組員等房客。

MY HUMBLE HOUSE
 HOSPITALITY MANAGEMENT
 CONSULTING
 寒舍餐旅管理顧問

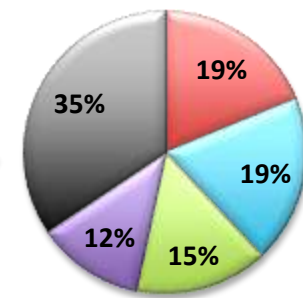
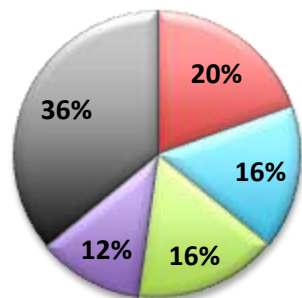
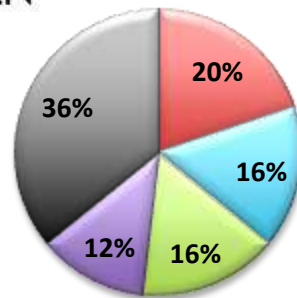
客房收入分析-依旅客國籍比重


Sheraton Grand
 TAIPEI HOTEL
 台北喜來登大飯店
台北喜來登



- 日本
- 中國
- 美國
- 台灣
- 其他

Le MERIDIEN
寒舍艾美



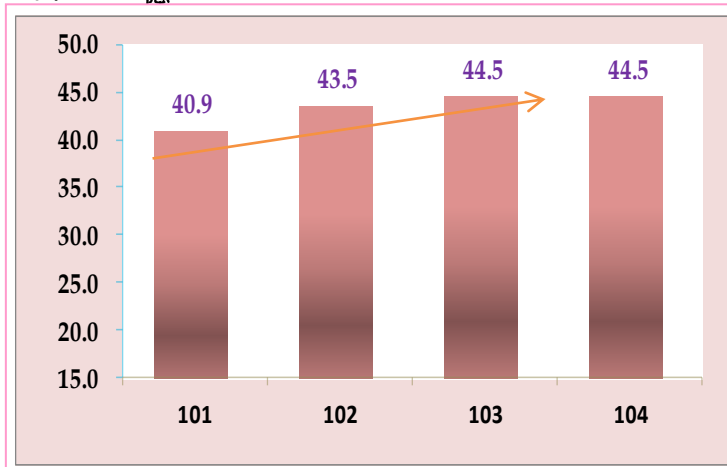
- 中國
- 台灣
- 美國
- 香港
- 其他



MY HUMBLE HOUSE
 HOSPITALITY MANAGEMENT
 CONSULTING
 寒舍餐旅管理顧問

經營實績

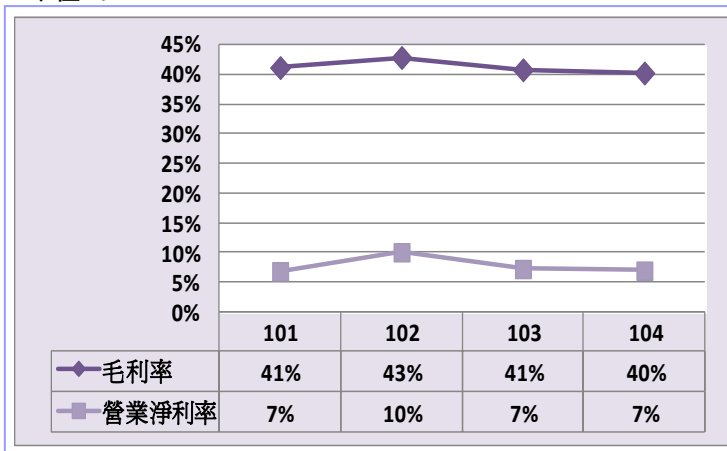
單位：NTD億 **營收淨額**



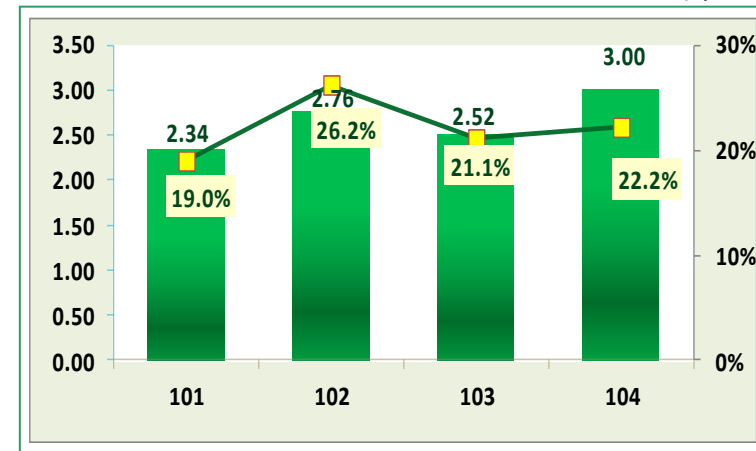
單位：NTD億 **本期淨利歸屬母公司業主**



單位：% **毛利率 vs. 營業淨利率**



單位：NTD **每股盈餘 vs. 權益報酬率** 單位：%



註：101年度係採ROC GAAP，102年度以後係採用IFRSs編製。

歷年盈餘分派情形

單位:元 ; %

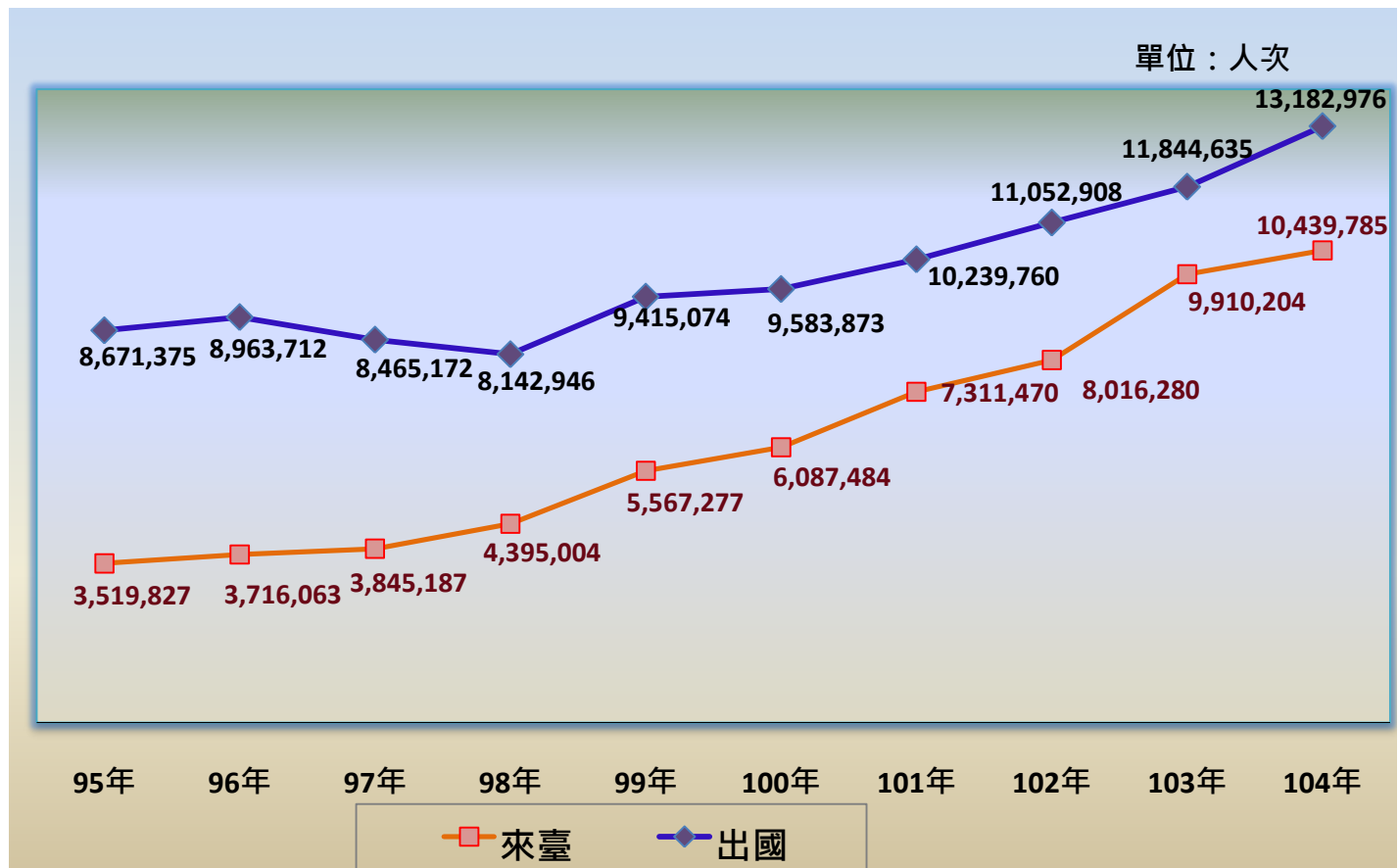
項 目	104年	103年	102年	101年
股 利	2.5447	2.2	0.5	2
每股盈餘	3.00	2.52	2.76	2.34
配息比率	85%	87%	18%	85%
備 註	僅董事會通過，將提 105.06.02 股東常會討論	股利包括 104年辦理 資本公積配 發現金每股 0.595元	另103年辦 理現金減 資每股2元	



MY HUMBLE HOUSE
HOSPITALITY MANAGEMENT
CONSULTING
寒舍餐旅管理顧問

參、市場概況及產業分析

近十年來臺旅客及國民出國人次成長變化

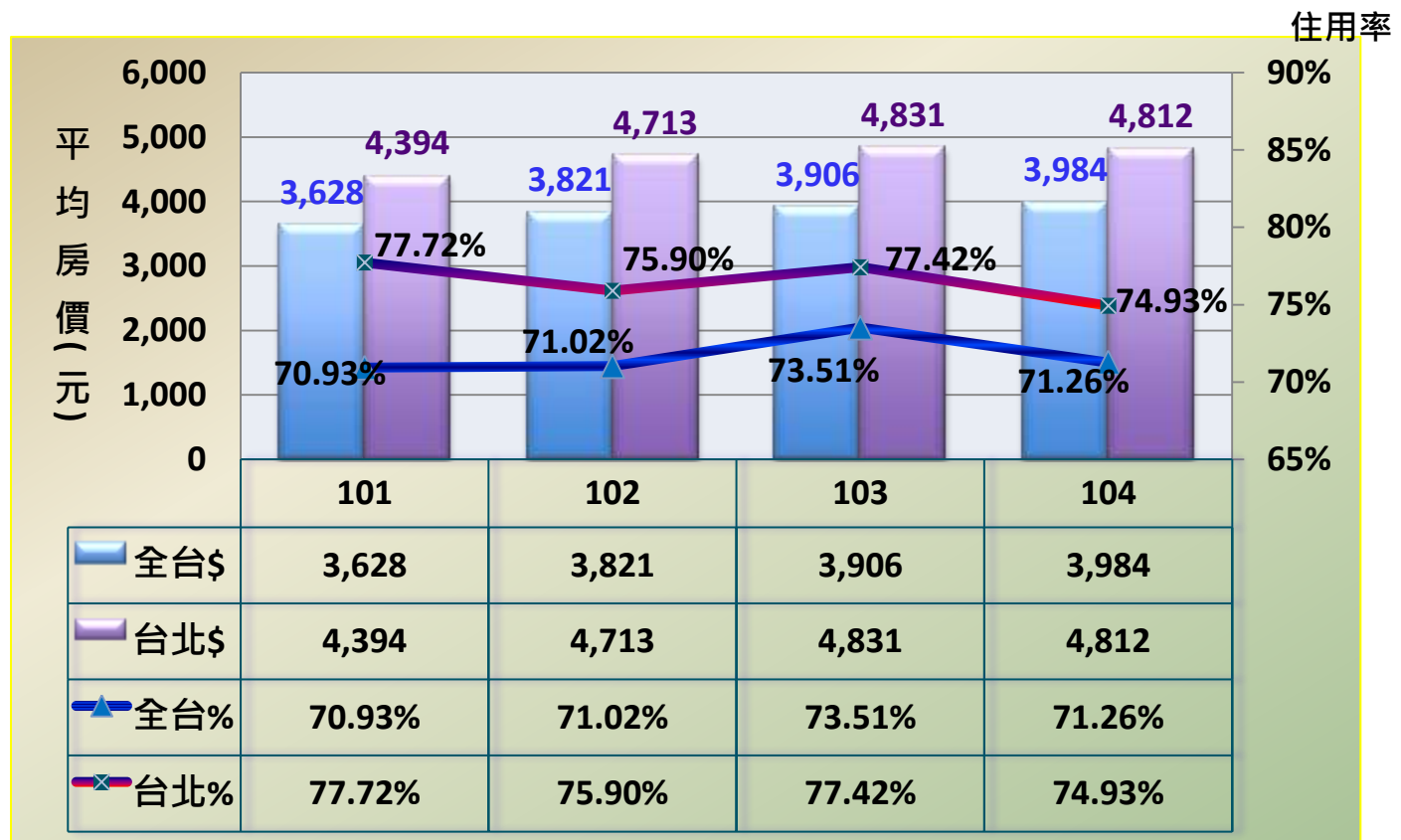


資料來源：交通部觀光局統計資料



MY HUMBLE HOUSE
HOSPITALITY MANAGEMENT
CONSULTING
寒舍餐旅管理顧問

國際觀光旅館住用率及房價-全台灣vs.台北



資料來源：交通部觀光局統計資料



MY HUMBLE HOUSE
HOSPITALITY MANAGEMENT
CONSULTING
寒舍餐旅管理顧問

104年度台北主要觀光旅館營收排行



單位：新台幣億元



資料來源：交通部觀光局統計資料，台北地區觀光旅館共40家，總營業收入計新台幣323億元，經本公司整理10億元以上觀光旅館如上表。

MY HUMBLE HOUSE
HOSPITALITY MANAGEMENT
CONSULTING
寒舍餐旅管理顧問

肆、競爭優勢及未來展望

競爭優勢



MY HUMBLE HOUSE
HOSPITALITY MANAGEMENT
CONSULTING
寒舍餐旅管理顧問

營運策略

- **營業資產**：以租用為主。
- **財務政策**：穩定的股利政策、追求股東權益報酬率的穩定成長。
- **經營模式**：以多年之經營管理經驗，審慎評估各項發展方案，以達穩定成長、永續經營之目標。
- **人才培訓**：配合公司未來發展之人才培訓計畫，著重育才留才之規畫。
- **市場供需**：對於市場新的供給出現，本公司將強化競爭優勢以因應市場的競爭。



MY HUMBLE HOUSE
HOSPITALITY MANAGEMENT
CONSULTING
寒舍餐旅管理顧問

未來營運發展計畫

寒舍餐旅管理顧問股份有限公司

Hotels

- 國內：積極拓展至各縣市，以商業都會區為主，亦不排除風景區。
- 國外：聚焦泛華人市場，以中國大陸主要城市及亞太區其他國家為主。

Banqueting & F&B

- 國內：以館外餐廳、宴會及外燴市場為主軸，於各縣市都會區拓點，與百貨商場合作或設立獨立式主題餐廳。
- 國外：以寒舍豐富餐飲經驗，鎖定泛華人市場，複製台灣成功經驗，將以中國大陸主要城市為主，再往亞太區其他國家發展。



MY HUMBLE HOUSE
HOSPITALITY MANAGEMENT
CONSULTING
寒舍餐旅管理顧問

礁溪溫泉旅館開發案

基地位置：宜蘭縣礁溪鄉溫泉路，健康休閒重劃區內

預計開幕日期：106年第三季

預計投資興建金額：6.22億

租賃期間：自租金起算日起 20 年

房間預估數：約200間

餐廳預估數：4間餐廳及宴會廳

旅館定位：五星級酒店



寒舍餐旅管理顧問

南京松江旅館開發案

基地位置：台北市松江路、南京東路口

預計開幕日期：108年第四季

租賃期間：自租金起算日起 20 年

房間預估數：約100間

建物規劃：旅館、住宅複合式大樓

旅館定位：五星級酒店



企業願景

寒舍餐旅以累積多年的餐旅管理經驗，不斷成長發展並致力於提昇客戶與員工滿意度及忠誠度，期所經營之事業皆能成為該市場領域中的領導者，以創造公司及股東最大利益。



MY HUMBLE HOUSE
HOSPITALITY MANAGEMENT
CONSULTING
寒舍餐旅管理顧問

THANK YOU !